

**ТРУБЫ МЕТАЛЛИЧЕСКИЕ
И СОЕДИНИТЕЛЬНЫЕ ЧАСТИ
К НИМ**

Часть 4

**ТРУБЫ ИЗ ЧЕРНЫХ МЕТАЛЛОВ И СПЛАВОВ
ЛИТЫЕ И СОЕДИНИТЕЛЬНЫЕ ЧАСТИ К НИМ.
ОСНОВНЫЕ РАЗМЕРЫ.
МЕТОДЫ ТЕХНОЛОГИЧЕСКИХ ИСПЫТАНИЙ
ТРУБ**

**ГОСТ
8947-75*
(СТ СЭВ 3298-81)**

Москва

ИПК ИЗДАТЕЛЬСТВО СТАНДАРТОВ

1998

ГОСУДАРСТВЕННЫЙ СТАНДАРТ СОЮЗА ССР

**СОЕДИНИТЕЛЬНЫЕ ЧАСТИ ИЗ КОВКОГО ЧУГУНА
С ЦИЛИНДРИЧЕСКОЙ РЕЗЬБОЙ ДЛЯ
ТРУБОПРОВОДОВ.
УГОЛЬНИКИ ПЕРЕХОДНЫЕ**

**ГОСТ
8947-75*
(СТ СЭВ 3298-81)**

Основные размеры

Ductile iron and steel fittings with
parallel thread for pipelines.
Transition angles. Basic dimensions

**Взамен
ГОСТ 8947-59**

Постановлением Государственного комитета стандартов Совета Министров СССР от 14.11.75 № 2901 дата введения установлена

01.01.77

Ограничение срока действия снято по протоколу Межгосударственного Совета по стандартизации, метрологии и сертификации (ИУС 2-93)

la. Угольники должны изготавливаться двух исполнений:

1 - с внутренней резьбой;

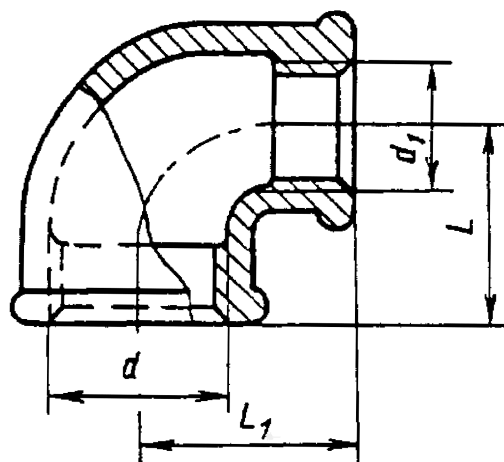
2 - с наружной резьбой.

Стандарт полностью соответствует СТ СЭВ 3298-81.

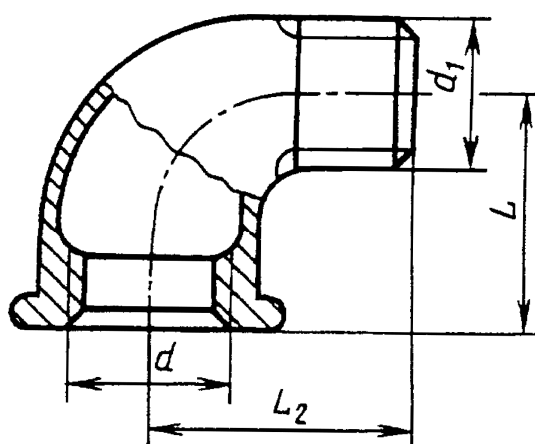
(Введено дополнительно, Изм. № 2).

1. Основные размеры угольников должны соответствовать указанным на чертеже и в таблице.

Исполнение 1



Исполнение 2



Черт. 1

Примечание. Чертеж не определяет конструкцию угольника.

Размеры в мм

Условный проход $D_v \times D_{v1}$	Резьба		L	L_1	L_2	Масса без покрытия, кг, не более*	
	d	d_1				Вариант по ГОСТ 8944-75	
						1	2
10×8	$G^{3/8} - B$	$G^{2/4} - B$	23	23	-	0,052	0,058
15×10	$G S - B$	$G^{3/8} - B$	26	26	33	0,077	0,084
20×10	$G^{3/4} - B$	$G^{3/8} - B$	28	28	-	0,103	0,111
20×15	$G s - B$	$G S - B$	30	31	40	0,134	0,148
25×15	$G 1 - B$	$G S - B$	32	34	-	0,173	0,193
25×20	$G 1 - B$	$G s - B$	35	36	46	0,204	0,228
32×15	$G 1 j - B$	$G S - B$	34	38	-	0,234	0,261
32×20	$G 1 j - B$	$G s - B$	36	41	-	0,260	0,289
32×25	$G 1 j - B$	$G 1 - B$	40	42	56	0,321	0,364
40×25	$G 1 S - B$	$G 1 - B$	42	46	-	0,415	0,468
40×32	$G 1 S - B$	$G 1 j - B$	46	48	-	0,459	0,515
50×40	$G 2 - B$	$G 1 S - B$	52	55	-	0,598	0,669
65×50	$G 2 S - B$	$G 2 - B$	61	66	-	0,794	0,855

* Для справок

Примечание. Масса оцинкованных соединительных частей не должна превышать массу неоцинкованных более чем на 5 %.

Примеры условных обозначений

Переходного угольника исполнения 1 без покрытия с $D_y = 40$ мм на $D_{y1} = 25$ мм:

Угольник 1-40 × 25 ГОСТ 8947-75

То же, с цинковым покрытием:

Угольник 1-Ц-40 × 25 ГОСТ 8947-75.

(Измененная редакция, Изм. № 1, 2).

2. Конструктивные размеры и технические требования - по ГОСТ 8944-75.