

**ТРУБЫ МЕТАЛЛИЧЕСКИЕ
И СОЕДИНИТЕЛЬНЫЕ ЧАСТИ
К НИМ**

Часть 4

**ТРУБЫ ИЗ ЧЕРНЫХ МЕТАЛЛОВ И СПЛАВОВ
ЛИТЫЕ И СОЕДИНИТЕЛЬНЫЕ ЧАСТИ К НИМ.
ОСНОВНЫЕ РАЗМЕРЫ.
МЕТОДЫ ТЕХНОЛОГИЧЕСКИХ ИСПЫТАНИЙ
ТРУБ**

**ГОСТ
8954-75***

Москва

ИПК ИЗДАТЕЛЬСТВО СТАНДАРТОВ

1998

ГОСУДАРСТВЕННЫЙ СТАНДАРТ СОЮЗА ССР

**СОЕДИНИТЕЛЬНЫЕ ЧАСТИ ИЗ КОВКОГО ЧУГУНА
С ЦИЛИНДРИЧЕСКОЙ РЕЗЬБОЙ ДЛЯ
ТРУБОПРОВОДОВ.
МУФТЫ ПРЯМЫЕ КОРОТКИЕ**

**ГОСТ
8954-75***

Основные размеры

Ductile iron fittings with
parallel thread for pipelines.
Straight short sockets. Basic dimensions

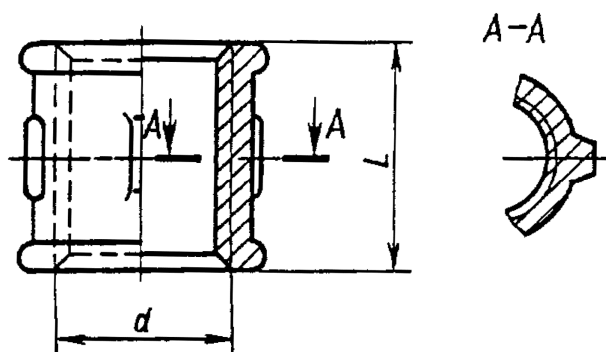
**Взамен
ГОСТ 8954-59**

Постановлением Государственного комитета стандартов Совета Министров СССР от 14.11.75 № 2901 дата введения установлена

01.01.77

Ограничение срока действия снято по протоколу Межгосударственного Совета по стандартизации, метрологии и сертификации (ИУС 2-93)

1. Основные размеры муфт должны соответствовать указанным на чертеже и в таблице.



Примечание. Чертеж не определяет конструкцию муфты.

Размеры в мм

Условный проход D _y	Резьба d	L	Число ребер	Масса без покрытия, кг, не более*	
				Вариант по ГОСТ 8944-75	
				1	2
8	G j - B	22	2	0,031	0,032
10	G ³ / ₈ - B	24	2	0,040	0,042
15	G S - B	28	2	0,065	0,068
20	G s - B	31	2	0,096	0,096
25	G 1 - B	35	4	0,155	0,153
32	G 1 j - B	39	4	0,226	0,216
40	G 1 S - B	43	4	0,309	0,267
50	G 2 - B	47	6	0,480	0,430
(65)	G 2 S - B	53	6	0,652	0,580
(80)	G 3 - B	59	6	0,874	0,848
(100)	G 4 - B	84	6	1,930	1,750

* Для справок.

Примечания:

1. Масса оцинкованных соединительных частей не должна превышать массу неоцинкованных более чем на 5 %.
2. Муфты с D_y, указанными в таблице в скобках, применять не рекомендуется.

Примеры условных обозначений

Прямой короткой муфты с D 40мм:

Муфта короткая 40 ГОСТ 8954- 75

То же, с цинковым покрытием:

Муфта короткая Ц-40 ГОСТ 8954- 75

(Измененная редакция, Изм. № 1).

2. Конструктивные размеры и технические требования - по ГОСТ 8944-75.