

**ТРУБЫ МЕТАЛЛИЧЕСКИЕ
И СОЕДИНИТЕЛЬНЫЕ ЧАСТИ
К НИМ**

ЧАСТЬ 4

**ТРУБЫ ИЗ ЧЕРНЫХ МЕТАЛЛОВ И СПЛАВОВ
ЛИТЫЕ И СОЕДИНИТЕЛЬНЫЕ ЧАСТИ К НИМ.
ОСНОВНЫЕ РАЗМЕРЫ.
МЕТОДЫ ТЕХНОЛОГИЧЕСКИХ ИСПЫТАНИЙ
ТРУБ**

ГОСТ 8961-75*

**Москва
ИПК ИЗДАТЕЛЬСТВО СТАНДАРТОВ
1998**

ГОСУДАРСТВЕННЫЙ СТАНДАРТ СОЮЗА ССР

**СОЕДИНИТЕЛЬНЫЕ ЧАСТИ ИЗ КОВКОГО ЧУГУНА
С ЦИЛИНДРИЧЕСКОЙ РЕЗЬБОЙ ДЛЯ ТРУБОПРОВОДОВ.**

КОНТРГАЙКИ

Основные размеры

Cast iron fittings with
parallel thread for pipelines.
Locknuts. Basic dimensions

**ГОСТ
8961-75***

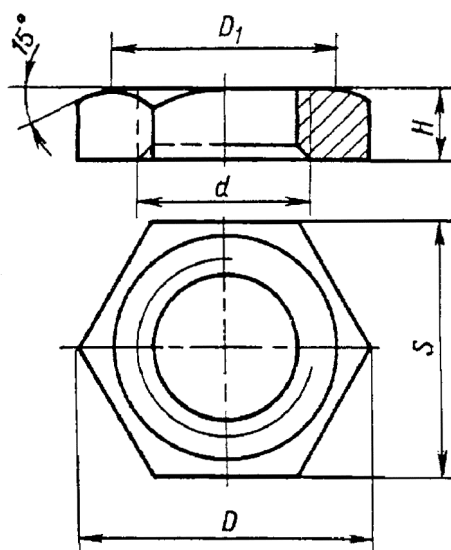
**Взамен
ГОСТ 8961-59**

Постановлением Государственного комитета стандартов Совета Министров СССР от 14.11.75 № 2901 дата введения установлена

01.01.77

Ограничение срока действия снято по протоколу Межгосударственного Совета по стандартизации, метрологии и сертификации (ИУС 2-93)

1. Основные размеры ниппелей должны соответствовать указанным на чертеже и в таблице.



Примечание. Чертеж не определяет конструкцию контргайки.

Размеры в мм

Условный проход D_y	Резьба d	H	s	D	D_1	Масса без покрытия, кг, не более *
8	G $1/4$ - В	6	22	25,4	20	0,013
10	G $3/8$ - В	7	27	31,2	25	0,023
15	G $1/2$ - В	8	32	36,9	30	0,034
20	G $3/4$ - В	9	36	41,6	33	0,041
25	G 1 - В	10	46	53,1	43	0,077
32	G $1 1/4$ - В	11	55	63,5	52	0,109
40	G $1 1/2$ - В	12	60	69,3	56	0,127
50	G 2 - В	13	75	86,5	70	0,212
(65)	G $2 1/2$ - В	16	95	110,0	90	0,425
(80)	G 3 - В	19	105	121,0	100	0,513
(100)	G 4 - В	21	135	156,0	128	0,938

* Для справок.

Примечания:

1. Масса оцинкованных соединительных частей не должна превышать массу неоцинкованных более чем на 5 %.
2. Контргайки с D_y , указанными в таблице в скобках, применять не рекомендуется.

Примеры условных обозначений

Контргайки без покрытия с D_y 50 мм:

Контргайка 50 ГОСТ 8961-75

То же, с цинковым покрытием:

Контргайка Ц-50 ГОСТ 8961-75

(Измененная редакция, Изм. № 1).

2. Конструктивные размеры и технические требования - по [ГОСТ 8944-75](#).